



Technische Hilfe

Grundlagen der Patientengerechten Rettung Phase 2 - Versorgungsöffnung

**Für die Einsatzkräfte der Feuerwehr
der Kreis- und Stadtfeuerwehrverbände
des Landes Schleswig-Holstein**



Phase 2 – Versorgungsöffnung

- In diesem Ausbildungsabschnitt wird die Schaffung der Versorgungsöffnung mit begleitenden Maßnahmen und die Tätigkeiten der Trupps beispielhaft an einem Verkehrsunfall dargestellt.



Phase 2 – Versorgungsöffnung

- **Phase 2 – Versorgungsöffnung**
 - **Umfassende Stabilisierung des Fahrzeuges**
 - **Glasmanagement**
 - **Umklappen / Abnehmen des Daches**
 - **Optimaler Versorgungszugang**
 - **Geringer Zeitaufwand**



Phase 2 – Versorgungsöffnung

■ Umfassende Stabilisierung des Fahrzeuges

- Fahrzeug festsetzen
- Fahrzeug gegen umstürzen / abrutschen sichern
- Fahrzeug mit geeignetem Material unterbauen

Warum diese Maßnahmen ?

- Patient hat enge Verbindung mit dem Fahrzeug spürt also jede Bewegung
- Sicherheit für das eingesetzte Personal
- Verbesserte Kraftübertragung der Rettungsgeräte möglich
- Vermeidung unkontrollierter Bewegungen des Fahrzeuges



Phase 2 – Versorgungsöffnung

- Fahrzeug festsetzen
 - Fahrzeug gegen Wegrollen sichern





Phase 2 – Versorgungsöffnung

- Fahrzeug unterbauen
 - z.B. Rüsthölzer



Patientengerechte Rettung – Grundlagen



Phase 2 – Versorgungsöffnung

■ Fahrzeug unterbauen





Phase 2 – Versorgungsöffnung

■ Glasmanagement

Feststellen der Glasart

- **VSG = AS 1 – Verbundsicherheitsglas
(Glas-Folie-Glas)**
- **ESG = AS 2 – Einscheibensicherheitsglas
(Securit oder »Krümelglas«)**
- **AS 3 – Sondergläser**



Phase 2 – Versorgungsöffnung

■ Glasmanagement

- Kennzeichnung z.B. AS 2 – Einscheibensicherheitsglas

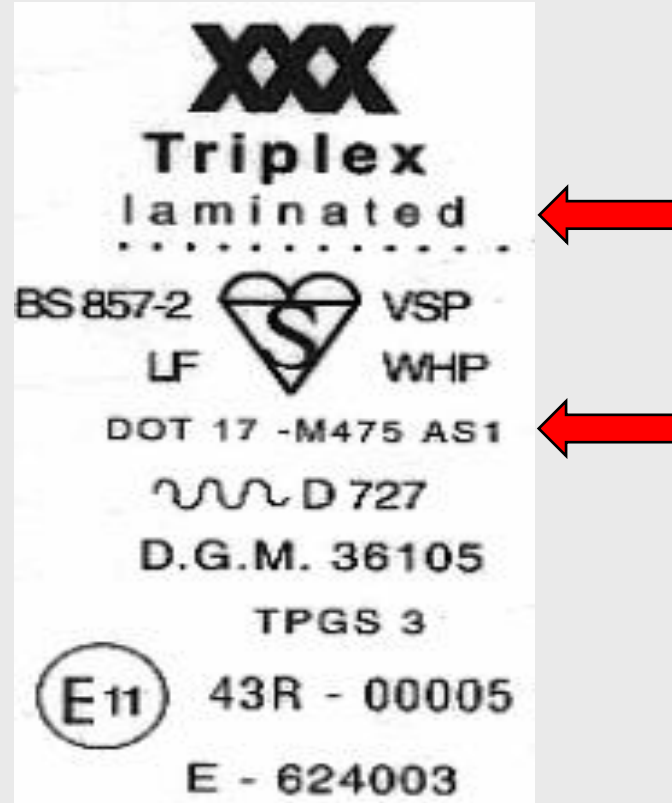




Phase 2 – Versorgungsöffnung

■ Glasmanagement

- Kennzeichnung z.B. AS 1 – Verbundsicherheitsglas





Phase 2 – Versorgungsöffnung

■ Glasmanagement

- Frontscheibe entfernen oder trennen
- alle Seitenscheiben entfernen
- Heckscheibe entfernen
 - geklebte Scheiben müssen getrennt werden
 - in Gummi gefasste Scheiben können zerstörungsfrei entfernt werden



Phase 2 – Versorgungsöffnung

■ Glasmanagement

- AS 1 – Verbundsicherheitsglas (Glas-Folie-Glas)

Durch Schneiden der A-Säule wird gleichzeitig eine Möglichkeit für das Trennen der Scheibe geschaffen.





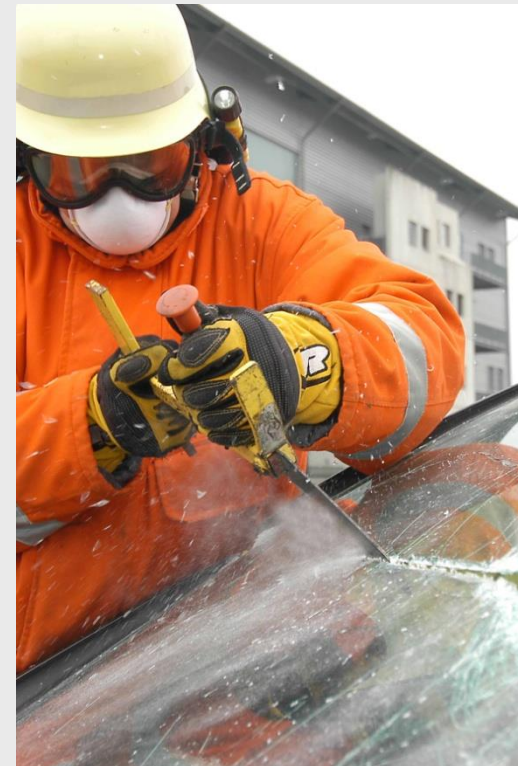
Phase 2 – Versorgungsöffnung

■ Glasmanagement

- AS 1 – Verbundsicherheitsglas (Glas-Folie-Glas)

Trennen der Scheibe mit Hilfe
von Glassäge
oder Blechaufreißer

Augenschutz und
Staubschutzmaske
tragen, starke
Glasstaubentwicklung !





Phase 2 – Versorgungsöffnung

■ Glasmanagement

- AS 2 – »Krümelglas«
 - 1. Abkleben der Scheibe





Phase 2 – Versorgungsöffnung

- **Glasmanagement**
 - AS 2 – »Krümelglas«
 - 2. Ankörnen





Phase 2 – Versorgungsöffnung

- **Glasmanagement**
 - AS 2 – »Krümelglas«
 - 3. Scheibe entfernen





Phase 2 – Versorgungsöffnung

■ Glasmanagement

- AS 2 – »Krümelglas«
 - oder ankörnen und herausdrücken





Phase 2 – Versorgungsöffnung

- **Airbag – Scanning**
 - **Innenraumerkundung nach passiven Sicherheitseinrichtungen und deren Druckerzeugern durch Entfernen der Innenverkleidungen**

 - **Anschließend Festlegung und Kennzeichnung der Schnittpunkte**



Phase 2 – Versorgungsöffnung

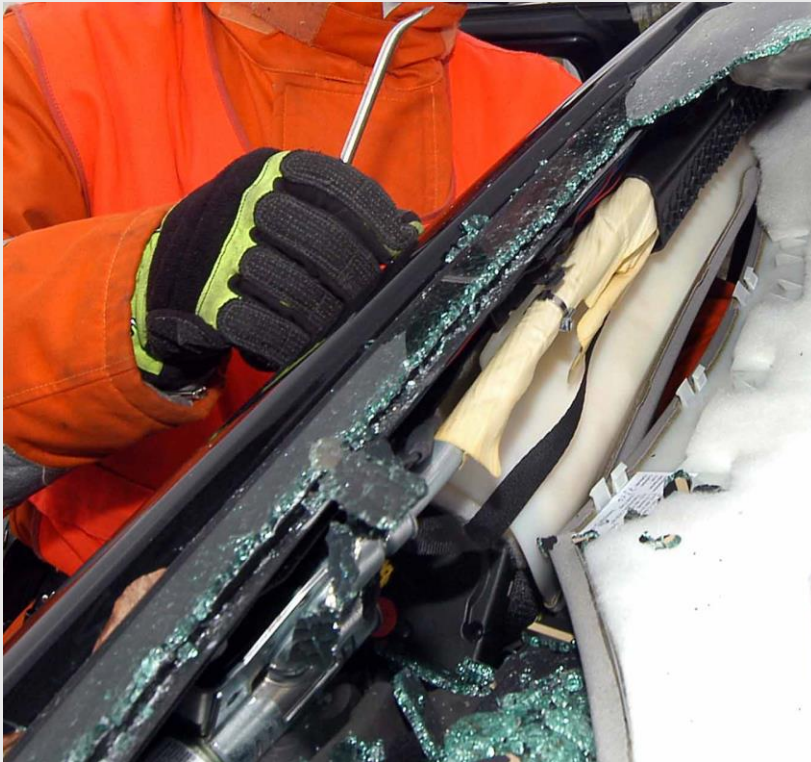
- **Airbag – Scanning**
 - Abnehmen der Innenverkleidung mit geeignetem Werkzeug





Phase 2 – Versorgungsöffnung

- **Airbag – Scanning**
 - **Lage der Druckerzeuger**





Phase 2 – Versorgungsöffnung

■ Airbag - Scanning

- Kennzeichnung der Schnittstellen durch den Gruppenführer





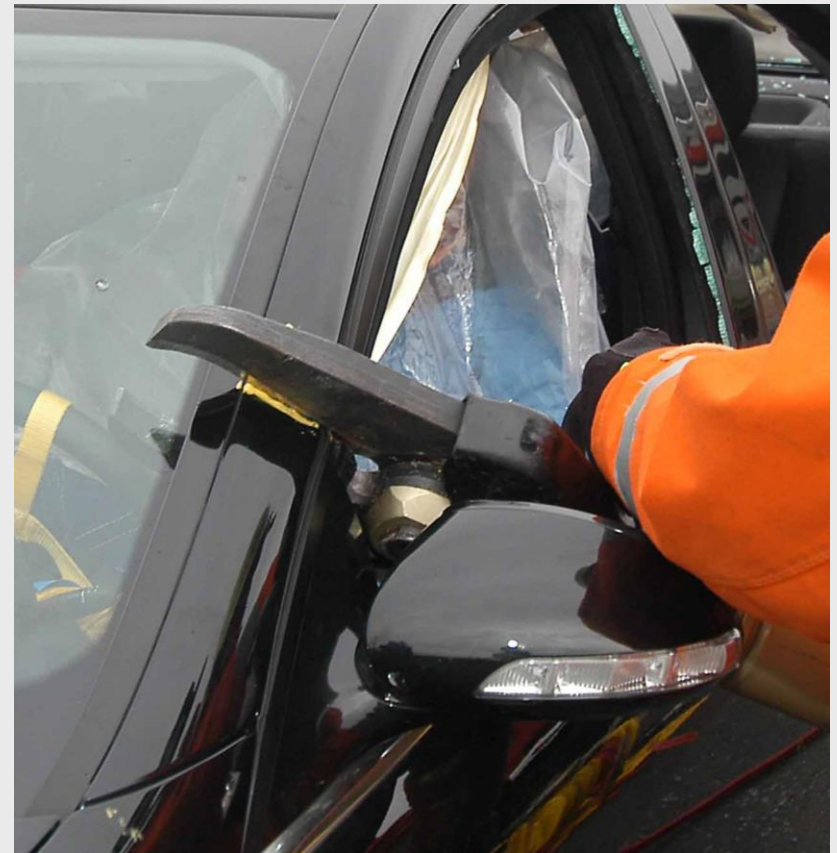
Phase 2 – Versorgungsöffnung

- **Dach entfernen / umklappen**
 - **Maßnahme vom Zeitbedarf gut zu planen**
 - **Umklappen des Daches in alle Richtungen möglich**
 - **schafft viel Raum**
 - **gute Zugänglichkeit zum Patienten**
 - **verbessert Übersicht im Fahrzeuginnenraum**



Phase 2 – Versorgungsöffnung

- **Dach entfernen / umklappen**
 - **Schneiden der A-Säule**
 - **15 cm über Motorhaubenniveau stehen lassen (Ansatzpunkt RZ)**
 - **Immer im 90° Winkel schneiden (optimale Schnittleistung)**





Phase 2 – Versorgungsöffnung

- Dach entfernen / umklappen
 - Schneiden der B-Säule
 - über der Gurthöhenverstellung





Phase 2 – Versorgungsöffnung

■ Dach entfernen / umklappen

- Bei verstärkten Strukturen im B-Säulenbereich evtl. V-Schnitt.
- Eventuell ist die Verstärkung bis in die Dachkonstruktion geführt, dann stoßen auch hier die Rettungsgeräte an ihre Leistungsgrenze.



Patientengerechte Rettung – Grundlagen



Phase 2 – Versorgungsöffnung

■ Dach abreißen





Phase 2 – Versorgungsöffnung

- **Dach entfernen / umklappen**
 - C-Säulen sind bei neueren Fahrzeugen recht breit ausgeformt.
 - Können nur von Schneidgeräten mit großer Öffnungsweite oder Sägen in einem Gang getrennt werden.





Phase 2 – Versorgungsöffnung

- Dach entfernen / umklappen
 - Beim umklappen Wiederlager schaffen. (z.B. Brechstange)





Phase 2 – Versorgungsöffnung

- Dach entfernen / umklappen
 - Achtung teilweise hohes Gewicht, Dach kann Umschlagen





Phase 2 – Versorgungsöffnung

- Dach entfernen / umklappen
 - Dach gegen Zurückschlagen (Wind) sichern.

