



Technische Hilfe

Grundlagen der Patientengerechten Rettung Phase 3 - Befreiungsöffnung

**Für die Einsatzkräfte der Feuerwehr
der Kreis- und Stadtfeuerwehrverbände
des Landes Schleswig-Holstein**



Phase 3 – Befreiungsöffnung

- In diesem Ausbildungsabschnitt werden mögliche Befreiungsöffnungen und ihre Schaffung beispielhaft an einem Verkehrsunfall dargestellt.



Phase 3 – Befreiungsöffnung

- **Phase 3 – Befreiungsöffnung**
 - **alle den Patienten einklemmenden Teile des Fahrzeuges abtrennen oder zurückdrücken**
 - **Türen entfernen**
 - **Entlastungsschnitte**
 - **Vorderwagen kippen**
 - **Evtl. Fußraumfenster**



Phase 3 – Befreiungsöffnung

■ Entfernen der Türen

- **1. Verbreitern des Türspaltes mit Hilfsmitteln**
- **2. durch zusammendrücken oder entfernen des Kotflügels
alternativ zusammendrücken des Türblattes**



Phase 3 – Befreiungsöffnung

■ Verbreitern des Türspaltes





Phase 3 – Befreiungsöffnung

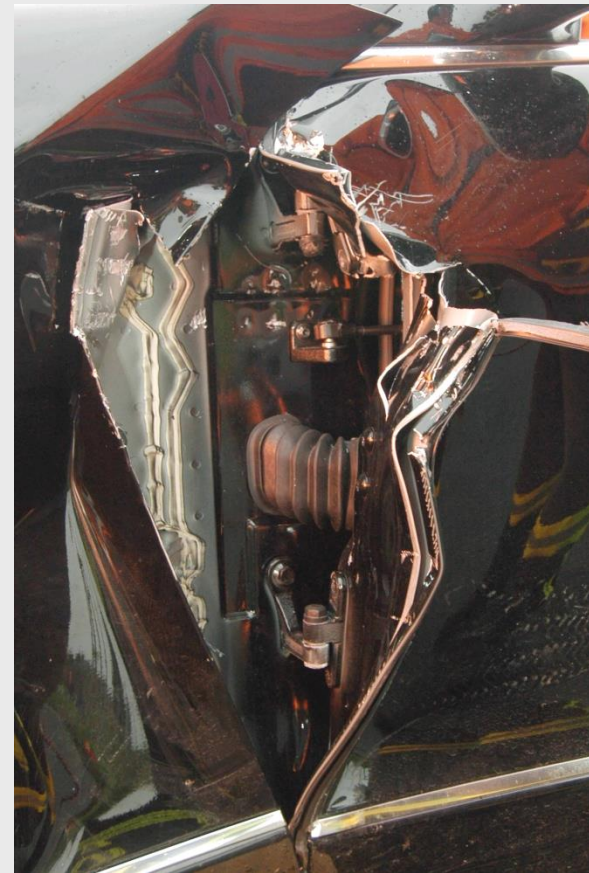
■ Entfernen der Türen

- 1. Türgriff betätigen und festsetzen
- 2. Spreizen an der Scharnierseite
- 3. Falls erforderlich Abspreizen an der Schlossseite



Phase 3 – Befreiungsöffnung

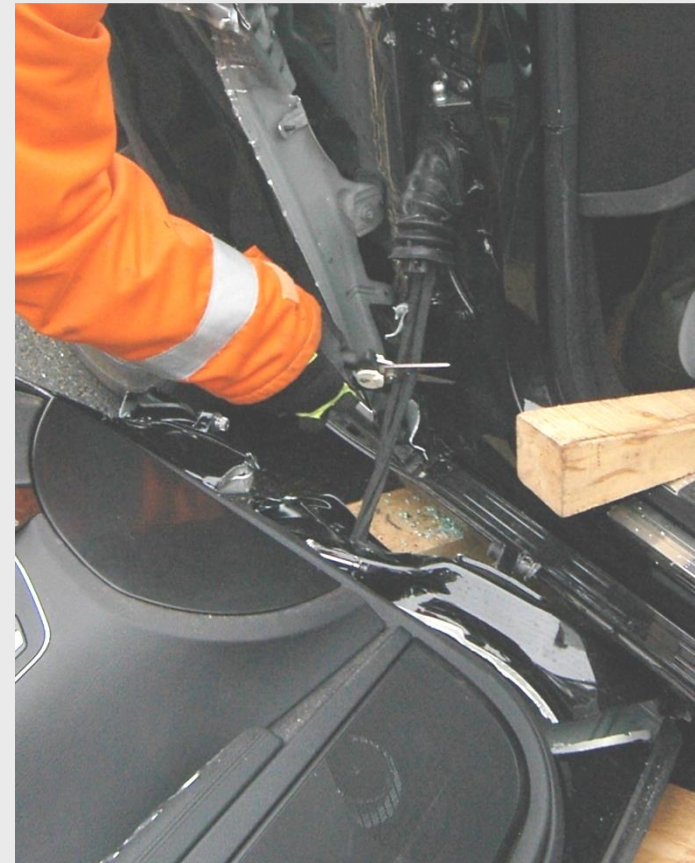
■ Entfernen der Türen





Phase 3 – Befreiungsöffnung

■ Entfernen der Türen





Phase 3 – Befreiungsöffnung

■ Fußraumöffnung

- Wenn Einklemmung im Bereich der Füße.
- Evtl. als Ansatzpunkt für den Spreizer zum abklappen des Vorderwagens, wenn kein Rettungszylinder zur Verfügung steht.
- Zwei Einschnitte parallel zum Schweller, Richtung Vorderwagen, in die A-Säule.
- Material zwischen den Einschnitten mit Spreizer fassen und nach außen klappen.



Phase 3 – Befreiungsöffnung

■ Fußraumöffnung





Phase 3 – Befreiungsöffnung

■ Fußraumöffnung





Phase 3 – Befreiungsöffnung

■ Fußraumöffnung





Phase 3 – Befreiungsöffnung

- **Fußraumöffnung**
 - Ansatzpunkt für den Spreizer bei fehlendem Rettungszylinder.





Phase 3 – Befreiungsöffnung

- **Vorderwagen abkippen**
 - **1. Entlastungsschnitt**
 - **parallel zum Schweller**
 - **Alternativ senkrecht zum Schweller**





Phase 3 – Befreiungsöffnung

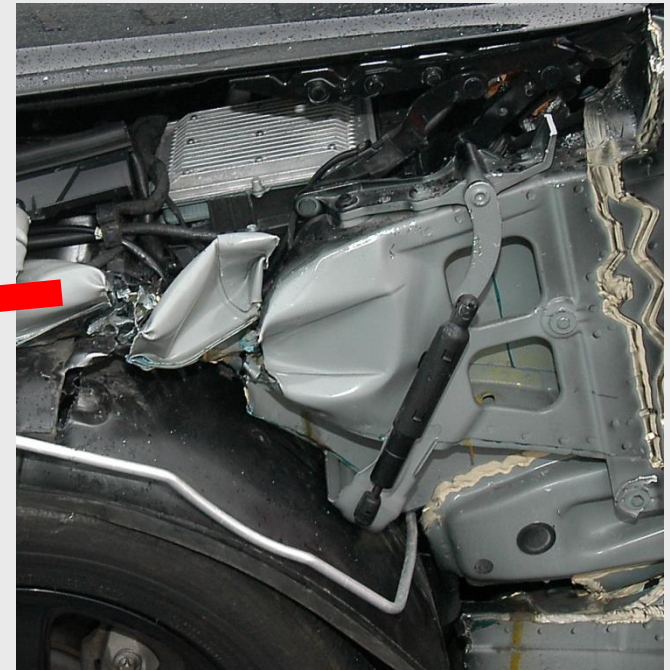
■ Vorderwagen abkippen

- Bei vielen Fahrzeugen neuerer Technologie ist der vordere Längsträger massiv ausgeformt.
- Hier kann der Vorderwagen nur gekippt werden wenn diese Strukturen geschwächt werden.
- Hierzu muss der Kotflügel entfernt werden.
- Unter Umständen reicht ein einfaches einschneiden nicht, da die eingeschnittenen Enden des Längsträgers gegeneinander laufen.
- Hier muss dann ein Stück aus dem Längsträger herausgeschnitten werden.



Phase 3 – Befreiungsöffnung

- **Vorderwagen abkippen**
 - **2. Schwächung der Längsträgerstruktur**



Patientengerechte Rettung – Grundlagen



Phase 3 – Befreiungsöffnung

■ Vorderwagen abkippen

- 3. Ansatz des Rettungszylinders mit Schwelleraufsatz



Patientengerechte Rettung – Grundlagen



Phase 3 – Befreiungsöffnung

■ Vorderwagen abkippen

